

# Viimeistelynaulain

## Käyttöohje

### F50B



#### **Tärkeää:**

Muista lukea ja noudattaa kaikkia turvamääräyksiä ennen käyttöä.  
Säilytä ohje tulevaa tarvetta varten.



Maahantuoja  
Suomi Trading  
Ollilanojankatu 2  
84100 Ylivieska  
Finland

## ✚ Tekniset tiedot

Kapasiteetti.....	100kpl
Naulan pituus.....	15-50mm( 5/8'' - 2'')
Kiinnikkeen koko.....	18 (1.25x1.00mm)
Käyttöpaine.....	4-7bar (60-100PSI)
Ilmaventtiili.....	1/4''N.P.T
Ylin paine.....	8.3bar (120PSI)
Ilmankulutus.....	0.131L/laukaus
Väriinä.....	2.1m/s
Melu.....	88.2 dB(A) (Äänipaine)
.....	101.2 dB(A) (Äänivoima)
Mitat.....	55x235x255mm
Paino.....	1.55kg

## ✚ Tärkeät turvaohjeet

**PIDÄ LAPSET LOITOLLA.** Lapset tulee pitää poissa työalueelta. Älä anna heidän käyttää työkalua.

**VAROITUS:** Pneumaattiset naulaimet tulee olla vain yli 18-vuotiaiden käytössä. Vain henkilöt jotka ovat lukeneet käyttöohjeet saavat käyttää laitetta.

**KÄYTÄ SUOJALASEJA JA KUULOSUOJAIMIA:** Kaikkien työalueella oleskelevien tulee käyttää suojalaseja. Myös kuulosuojainten käyttöä suositellaan. (Kuva 1)

**ÄLÄ KÄYTÄ MITÄÄN PULLOKAASUJA PONNEAINEENA:** Ne voivat aiheuttaa räjähdyksen. (Kuva 2)

**ÄLÄ KYTKE KOMPRESSORIIN JONKA PAINE ylittää 120psi.**

**ÄLÄ LIITÄ PITKÄÄN LETKUUN** käyttäjä voi kompastua siihen.

**KANNA LAITETTA VAIN KAHVASTA.** Muutoin voi aiheutua vahinkolaukaus.

**ÄLÄ OSOITA ITSEÄSI LAITTEELLA,** älä myöskään kohti sivullisia. Pidä kätesi poissa vaarallisista paikoista.

**IRROTA LAITE VOIMALÄHTEESTÄ ENNEN LATAAMISTA** jottei nauloja vahingossa lentäisi. (Kuva 3)

**ÄLÄ PIDÄ LIIPASINTA TAI VARMISTINTA PAINETTUINA** ladattaessa.

**IRROTA ILMALETKUSTA** ja sammuta kompressori ennen huoltoa, lisävarusteiden vaihtoa tai työn lopetusta.

**ÄLÄ TYÖSKENTELE TYÖTELINEILLÄ TAI TIKKAILLA** tai muilla huterilla korokkeilla, älä työskentele ajoneuvoissa. Älä kurkota, säilytä aina hyvä tasapaino.

Fig 1.



Fig 2.



Fig 3



**ÄLÄ NAULAA KAPPALEEN REUNOILTA.** Materiaali voi haljeta ja naula voi sinkoutua.

**ÄLÄ NAULAA TOISEN NAULAN PÄÄLLE,** naula voi sinkoutua.

**ÄLÄ KÄYTÄ TYÖKALUA** joka vuotaa ilmaa, on rikki tai josta puuttuu osia.

**TARKASTA PÄIVITTÄIN OSIEN LIIKKUVUUS,** liipaisin, varmistin ja jousi tulee tarkastaa.

**KÄYTÄ VAIN VARAOSIA** joita valmistaja suosittelee.

**PIDÄ TYÖALUE SIISTINÄ.** Pöytien ja lattioiden tulee olla siistit.

**KÄYTÄ VAIN** oikeita nautoja.

## ✚ Käyttöohjeet

### Kuvaus

Tämä malli käyttää nautoja joiden koko on 15mm – 50mm pituudeltaan. Alumiinirunko on todella kestävä ja kevyt. Muotoiltu kumikahva takaa mukavan käytön. Kosketuksen vaativa turvajärjestelmä luo turvallisuutta. Poistoputki voidaan suunnata mihin suuntaan tahansa. Nokkasuuttimen saa nopeasti irti tukosten poistoa varten. Laite soveltuu erinomaisesti karmeihin, rimoihin, panelointiin, lattioihin jne.

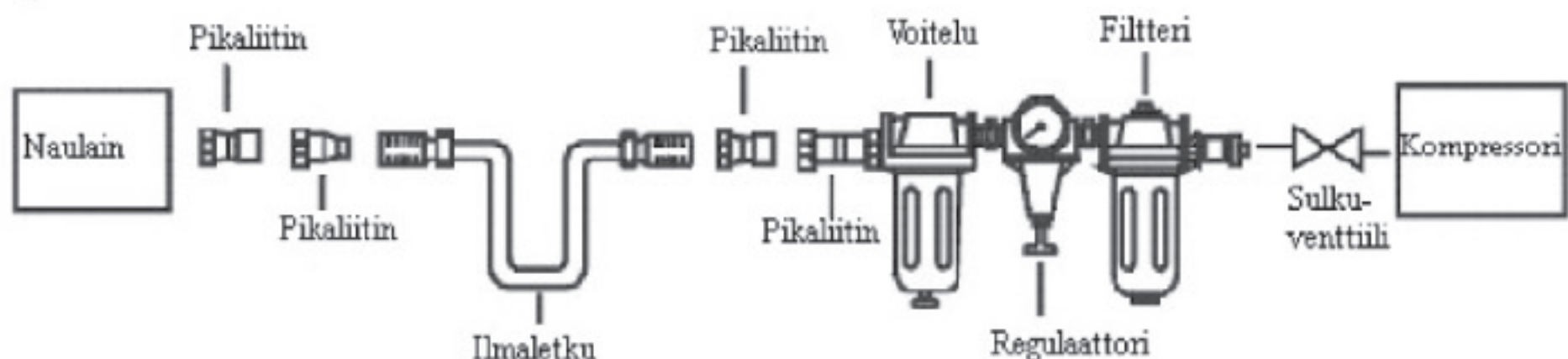
### Ilmajärjestelmä

⚠VAROITUS⚠


Älä laukaise laitetta tyhjänä kun paine on kova.

1. Käytä puhdasta, kuivaa ja säädeltyä kompressori-ilmaa joka on paineeltaan 4-7 baria (60-100psi).
2. Älä ylitä minimi ja maksimirajoja. Väärä paine aiheuttaa meteliä, kulumia ja vahinkolaukauksia. Kytkiessä ilmajärjestelmään pidä kätesi loitolla laukaisualueelta.
3. Regulaattoria tulee voidella. (Kuva 4)
4. Pidä ilmafilteri puhtaana. Likainen filteri laskee painetta ja laite toimii huonommin.
5. Saavuttaaksesi paremman tuloksen käytä pikaliittimiä.
6. Varmista että kaikki ilmajärjestelmän liitokset ovat tiiviit.


Fig 4.



## Naulojen lataaminen ja käyttö

 **VAROITUS:** Irrota laite paineilmasta ennen lataamista. Älä osoita kehenkään ihmiseen ladataksesi. Älä pidä sormeja liipaisimella ladataksesi.

1. Irrota paineilmasta. Tartu tukevasti nauलाimeen yhdellä kädellä. Paina salpaa peukalolla ja vedä laitetta taakse. Laita liuska nauloja laitteeseen. Osoita alaspäin koko ajan.
2. Vapauta salpa ja työnnin, liu'uta salpaa ja työnnintä, työnnä työnnin nauloja vasten kunnes se lukkiutuu paikoilleen. Laite on nyt käyttövalmis.
3. Kytke laite ilmajärjestelmään. Varmista että paine on oikea.
4. Testaa nauलाussyvyys koekappaleisiin. Säädä ilmanpainetta jos syvyys on väärä.

 **VAROITUS:** Älä käytä laitetta jos turvanokka ei kosketa materiaalia. Älä käytä laitetta ilman nauloja. Älä ammu nauloja ilmaan.


### Huolto

(VAROITUS: Irrota laite ilmajärjestelmästä ennen säätöä, tukoksien poistamista, huoltoa ja käytön lopetusta.

- Voitelu, voit lisätä ilmanottoaukkoon käyttöpäivinä tai kahden tunnin yhtäjaksoisen käytön jälkeen 2-6 tippaa pneumatiikkaöljyä.
- Paineilmatyökalut tulee tarkastaa säännöllisesti, kuluneet ja rikkinäiset osat tulee vaihtaa. Tarkasta tai vaihda kaikki O-renkaat ja tiivisteet. Kiristä kaikki ruuvit ja korkit.
- Tarkasta säännöllisesti liipaisimen, jousen ja turvajärjestelmän liikkuvuus.
- Pidä lipas ja nokka aina puhtaina.
- Pidä laite lämpimänä pakkaskelillä.

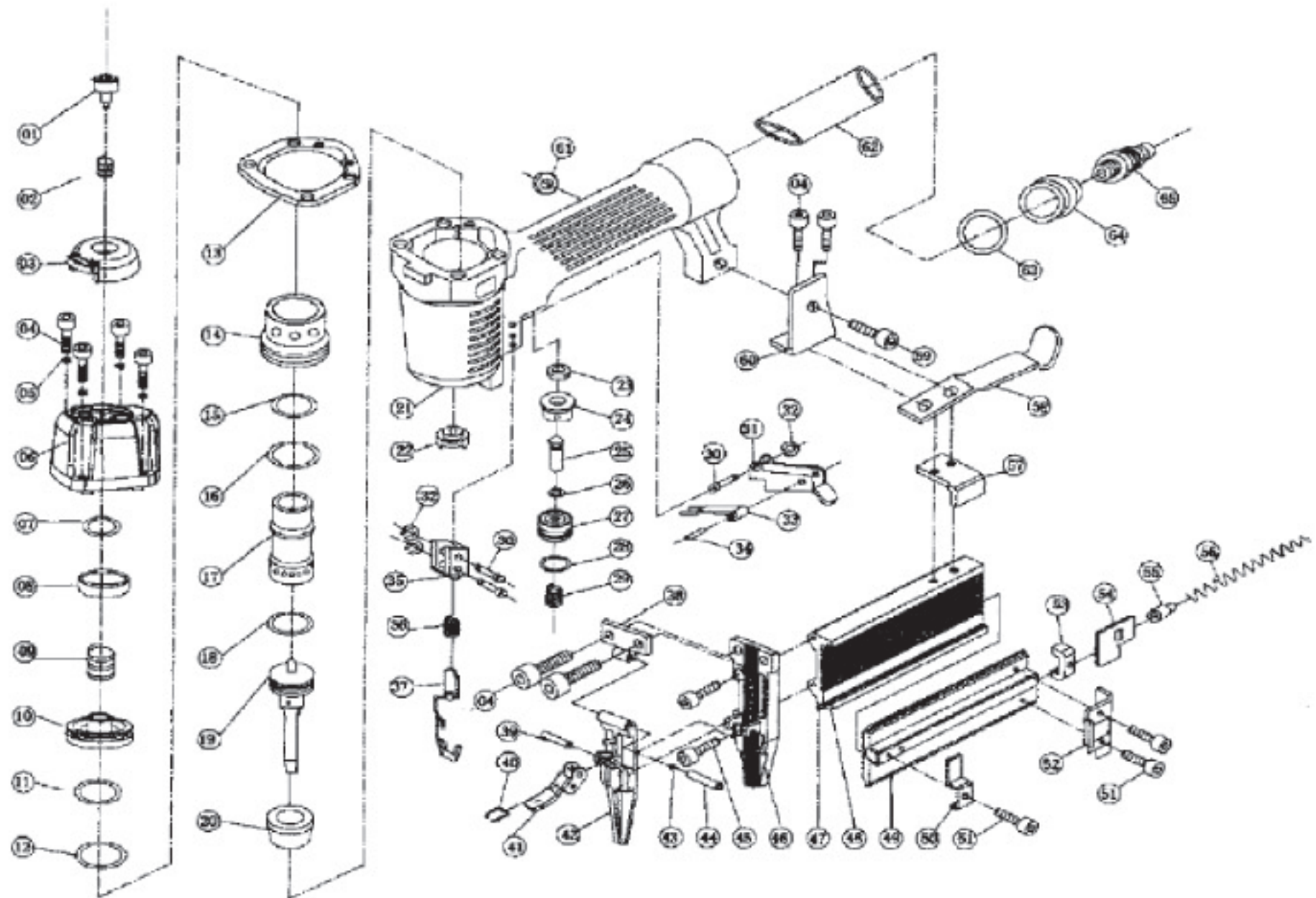
### Vianetsintä

Alla oleva taulukko listaa yleisimmät ongelmat ja ratkaisut. Lue tarkasti ja noudata.

 **VAROITUS:** Jos jotain seuraavista tapahtuu käytössä, lopeta käyttö välittömästi. Vain ammattimies saa korjata laitetta.

Irrota laite ilmajärjestelmästä ennen säätöä ja tarkastusta. Muista voidella laite vaihtaessasi tiivisteitä.

<b>OIRE</b>	<b>ONGELMA</b>	<b>RATKAISU</b>
Vuoto laitteen yläosassa	<ol style="list-style-type: none"> <li>1. Liipaisinventtiilin O-rengas kulunut</li> <li>2. Liipaisinventtiilin pää kulunut</li> <li>3. Liipaisinventtiilin kara tai tiiviste rikki</li> </ol>	<ol style="list-style-type: none"> <li>1. Tarkasta ja vaihda O-rengas</li> <li>2. Tarkasta ja vaihda</li> <li>3. Tarkasta ja vaihda liipaisinventtiilin kara, tai tiiviste</li> </ol>
Vuoto laitteen alaosassa	<ol style="list-style-type: none"> <li>1. Ruuvi löysällä</li> <li>2. Kulunut O-rengas</li> </ol>	<ol style="list-style-type: none"> <li>1. Kiristä ruuvit</li> <li>2. Vaihda O-rengas</li> </ol>
Vuoto rungon ja sylinterin välissä	<ol style="list-style-type: none"> <li>1. Ruuvi löysällä</li> <li>2. Kulunut O-rengas</li> </ol>	<ol style="list-style-type: none"> <li>1. Kiristä ruuvit</li> <li>2. Vaihda O-rengas</li> </ol>
Naulat uppoavat liian syväälle	<ol style="list-style-type: none"> <li>1. Kulunut tiiviste</li> <li>2. Liian korkea ilmanpaine</li> </ol>	<ol style="list-style-type: none"> <li>1. Vaihda tiiviste</li> <li>2. Säädä ilmanpaine</li> </ol>
Ei toimi hyvin: naulat eivät uppoa kunnolla	<ol style="list-style-type: none"> <li>1. Puutteellinen ilmansyöttö</li> <li>2. Puutteellinen voitelu</li> <li>3. Kulunut O-rengas</li> <li>4. Poistoaukko tukkiutunut.</li> </ol>	<ol style="list-style-type: none"> <li>1. Korjaa ilmansyöttö</li> <li>2. Voitele ilmanottoaukosta</li> <li>3. Vaihda O-rengas</li> <li>4. Vaihda rikkoutunut osa</li> </ol>
Laite hyppää naulojen yli	<ol style="list-style-type: none"> <li>1. Kulunut tiiviste tai jousi</li> <li>2. Likainen laite</li> <li>3. Lika tai vaurio lippaassa</li> <li>4. Kulunut tai kuiva O-rengas</li> <li>5. Sylinterin kansi vuotaa</li> </ol>	<ol style="list-style-type: none"> <li>1. Vaihda tiiviste tai jousi</li> <li>2. Puhdista naulakanava</li> <li>3. Puhdista lipas</li> <li>4. Vaihda ja voitele O-rengas</li> <li>5. Vaihda tiiviste</li> </ol>
Laite jumittuu	<ol style="list-style-type: none"> <li>1. Väärät naulat</li> <li>2. Kulunut ohjain</li> <li>3. Lipas tai nokkaruuvi löysä</li> <li>4. Lipas on likainen</li> </ol>	<ol style="list-style-type: none"> <li>1. Käytä oikeita nauloja</li> <li>2. Vaihda ohjain</li> <li>3. Kiristä</li> <li>4. Puhdista lipas</li> </ol>



## Osaluettelo

Nro	Kuvaus	Nro	Kuvaus	Nro	Kuvaus
1	Pultti	23	Neliötiiviste	45	Pultti M4×12
2	Jousi	24	Liipaisinventtiilin runko	46	Ohjain
3	Ilmanohjain	25	Liipaisinventtiilin jalka	47	Upotettu siivu
4	Pultti M5×50	26	O- rengas 1.7×2	48	Kiinteä lipas
5	Jousitiiviste	27	Liipaisinventtiilin ohjain	49	Irrotettava lipas
6	Sylinterikansi	28	O- rengas 11.2×2	50	Johdin
7	O-rengas 13.7×2.4	29	Jousi	51	Pultti M4×16
8	Tiiviste	30	Nasta	52	Jalusta
9	Jousi	31	Liipaisin	53	Kiinnike
10	Mäntä	32	E- rengas ø 2.5	54	Työnnin
11	O-rengas 31.2×2.5	33	Prikka	55	Työntöputki
12	O- rengas 24.8×3.5	34	Nasta 2.5×16	56	Jousi
13	Tiiviste	35	Jalustin	57	Kilpi
14	Holkki	36	Jousi	58	Kiinteä vipu
15	O- rengas 30×1.8	37	Jalustin	59	Pultti M4×16
16	O- rengas 42.6×2.35	38	Tiiviste	60	Tuki
17	Sylinteri	39	Nasta 4×20	61	Mutteri M4
18	O- rengas 21×3	40	Nasta	62	Kumikahva
19	Mäntä	41	Irrotettava kahva	63	O- rengas 36.3×3.55
20	Iskunvaimennin	42	Ohjaimen kansi	64	Korkki
21	Runko	43	Pidin ø2	65	Ilmantuloliitin
22	Kumitiiviste	44	Nasta 2.5×16		