

## Down Imaging

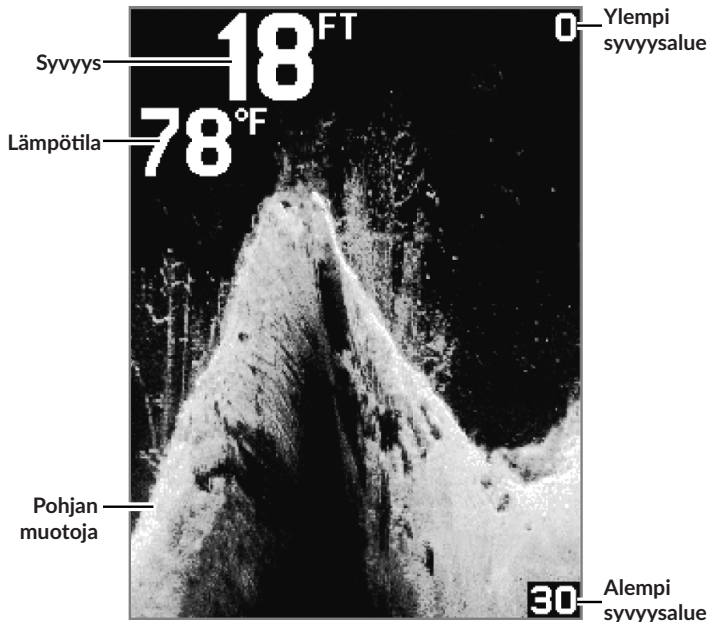
Down Imaging -kaiut "valaisevat" pohjan muotoa, rakenteita ja kaloja. Äärimmäisen ohut mutta leveä korkearesoluutioinen kaiku tuottaa erittäin tarkan kuvan laitteen ruudulle. Verrattuna perinteiseen 2D-kaikukuvaan Down Imaging -kuva näyttää lähes kolmiulotteiselta esitykseltä vedenalaisesta maisemasta!

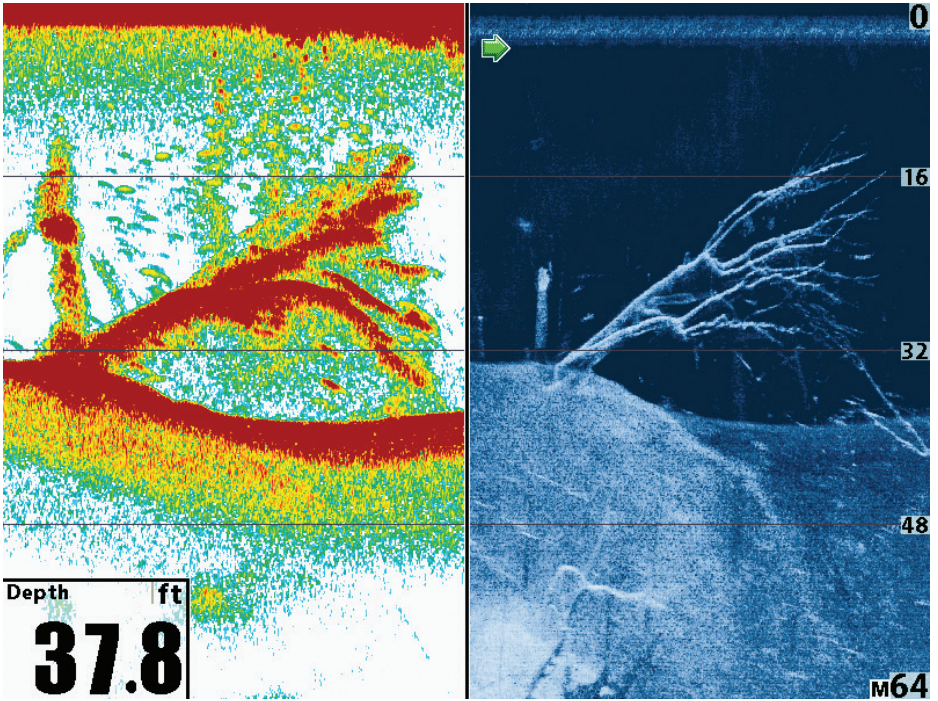
Ruudun tummat ja vaaleat alueet tulkitaan kuvaksi veneen alla seuraavalla tavalla:

**Tummat sävyt** esittävät pehmeitä kohteita (kuten hiekkaa tai mutaa) tai laskevaa maastoa.

**Vaaleat sävyt** esittävät kovia kohteita (kuten tiivistä sedimenttiä, uppotukkeja, kiviä) tai nousevaa maastoa.

**Valkoiset viivat tai pilvet** saattavat esittää esimerkiksi kaloja.





Kuva: Perinteinen 2D-kaiku- ja Down Imaging -yhdistelmänäkymä laajakuvanäyttöisen Humminbird-kaikuluotaimen ruudulla (ei saatavilla Piranha MAX ja Fishin' Buddy MAX -luotaimiin).