

IP20

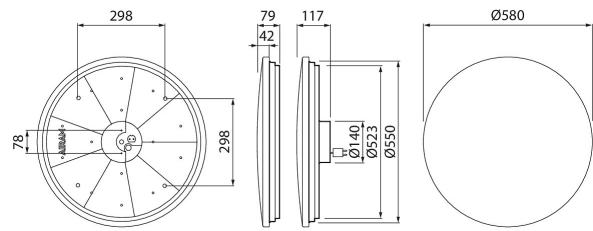
-O-
3 x 2,5

580 IP20 36W/827-865 ACO WH

Plafondi

Trendikäs, design-valaisimien tapaan selkeämuotoinen ja tasaisesti valaiseva Airam Gaia Slim -plafondi on hyvä valinta kaikkiin kodin sisätiloihin, eteiseen, olo- ja makuuhuoneeseen tai keittiöön. Säädä valaisimen led-valon väriä lämpimästä kirkaaseen ja himmennä valoa tarpeesi mukaan helppokäyttöisellä, muistitoiminnolla varustetulla kauko-ohjaimella, jolla ohjaat yksitellen jopa neljää Gaia-valaisinta. Asennus on helppoa mukana olevalla valaisinpistotulpalla ja pikakiinnikkeellä tai ruuvikiinnityksellä kattoon. Tutustu myös timantin tavoin kimmeltäviin Gaia Starlight -malleihin sekä Gaia Smart-malliin.

Gaia Slim R Pinta-asennusvalaisin 36W 2700-6500K 2600lm Him riippuvainen ohjauslaitteesta; IP20; IK01; SL II; L70B50 30000h; LED kiinteä; CRI>80; SDCM6; Soveltuu läpivoimukseen; 3x2.5mm²; Kotelo Muovi; Väri val; Suojus Opaalimuovi; C16 maks. 7



580 IP20 36W/827-865 ACO WH

SNRO	KOODI	KG	TUOTESARJA
4245340	A2GASLB	1.81	Gaia Slim R



Asennus	
Kotelointiluokka (IP)	IP20
Soveltuu kattoasennukseen	Kyllä
Valaisimen suojaaminen lämpöeristävällä materiaalilla mahdollista	Tyhjä
Valaisimen pintalämpötila on rajoitettu, luokka D, standardi DIN EN 60598-2-24	Ei
Soveltuu pinta-asennukseen	Kyllä
Iskunkestävyysluokka	IK01
Soveltuu uppoasennukseen	Ei
Soveltuu turvavalaistukseen	Ei
Soveltuu päätetyöskentelyyn	Ei
Kytöntätapa	Pistokepuristin
Soveltuu ripustettavaksi	Ei
Soveltuu jonoasennukseen	Ei
Napojen lukumäärä	3
Johtimen poikkipinta-ala (mm ²)	2.5
Kaapelointitapa	Soveltuu läpijohdotukseen
Enimmäismäärä valaisimia, johdonsuojakatkaisija C16	7
Enimmäismäärä valaisimia, johdonsuojakatkaisija B16	7
Seinäasennus	Kyllä
C16-johdonsuojalle sallittu määrä valaisimia:	7
C10-johdonsuojalle sallittu määrä valaisimia:	4
B16-johdonsuojalle sallittu määrä valaisimia:	7
B10-johdonsuojalle sallittu määrä valaisimia:	4

Rakenne	
Sisältää lampun	Kyllä
Rungon väri	Valkoinen
Kotelon materiaali	Muovi
Suojuksen materiaali	Opaalimuovi
Valonlähteen tyyppi	LED kiinteä
Lamppujen/moduulien lukumäärä	1
Lampunpidin	Muu
Häikäisysoijan tyyppi	Valkoinen
Ilma-aukoilla	Ei
Sisältää ohjauslaitteen	Kyllä
Hehkulankatesti IEC 60695-2-11 mukaan	650 °C - 30 s
Kiinteän lampun energiatehokkuusluokka	A++, A+, A (LED)
Kotelon pintakäsittely	Muovipinnoitettu
Integroitu varateholähde	Ei

Himmennys ja ohjaus	
Sisältää liiketunnistimen	Ei
Valotunnistimella	Ei
Himmennys 0-10 V	Ei
Himmennys 1-10 V	Ei
Himmennys DALI-2	Ei
Himmennys DALI	Ei
Himmennys DMX	Ei
Himmennys potentiometri	Ei
Himmennys GPRS	Ei
Himmennys LineSwitch	Ei
Himmennys toimittajakohmainen	Ei
Himmennys verkkovirtamodulaatio	Ei
Himmennys nousevan reunan ohjaus	Ei
Himmennys laskevan reunan ohjaus	Ei
Himmennys ohjelmoitavissa	Ei
Himmennys RF	Ei
Himmennys Sine Wave Reduction	Ei
Hipaisuhimmennys	Ei
Himmennys Zigbee	Ei
Painonappihimmennys	Ei
Ei himmennystoimintoa	Ei
Himmennys riippuvainen ohjauslaitteesta	Kyllä
Himmennys DSI	Ei
Bluetooth -ohjattava	Ei

Valotekniset tiedot	
Valaisimen mitoitettu valovirta (lm)	2600
Väriämpötila (max) (K)	6500
Väriämpötila (min) (K)	2700
Avauskulma	Erittäin leveä säde >80°
Värintoistoindeksi	80-89
Valon suunta (suora/epäsuora)	Suora
Valon jakautuminen (symmetrinen/epäsymmetrinen)	Symmetrinen
Valon väri (alphanumeric)	Valkoinen
Väritarkkuus (MacAdamin ellipsi)	SDCM6
Valonjako	Ei ole
Fotobiologinen turvallisuus EN 62471	RG0
Säädettävä väriämpötila	Portaaton

Elinikä ja suorituskyky	
Valaisimen elinikä L70B50 Ta=25 °C (h)	30000
Ympäristön mitoituslämpötila IEC62722-2-1 mukaisesti (min) (°C)	0
Ympäristön mitoituslämpötila IEC62722-2-1 mukaisesti (max) (°C)	25

Mitat	
Ulkohalkaisija (mm)	580
Pituus (mm)	580
Leveys (mm)	580
Korkeus/syvyyys (mm)	77

Sähkötekniset tiedot	
Liitäntälaitteen tyyppi	Vakiovirtaohjattu LED- liitäntälaite
Nimellisjännite (min) (V)	220
Jännitetyyppi	AC
Suojausluokka	II
Soveltuu lampputeholle (min) (W)	36
Nimellisvirta (min) (mA)	850
Järjestelmän enimmäisteho (W)	36
Nimellisjännite (max) (V)	240
Soveltuu lampputeholle (max) (W)	36
Nimellisvirta (max) (mA)	850
Valaisimen tehokkuus (lm/W)	70
Tehokerroin	0.95
Kokonaisharmoninen särö (THD)	20